

FRIEDRICH-EBERT-SCHULE

Kompetenzzentrum für Aus- und Weiterbildung
in Technik- und Dienstleistungsberufen

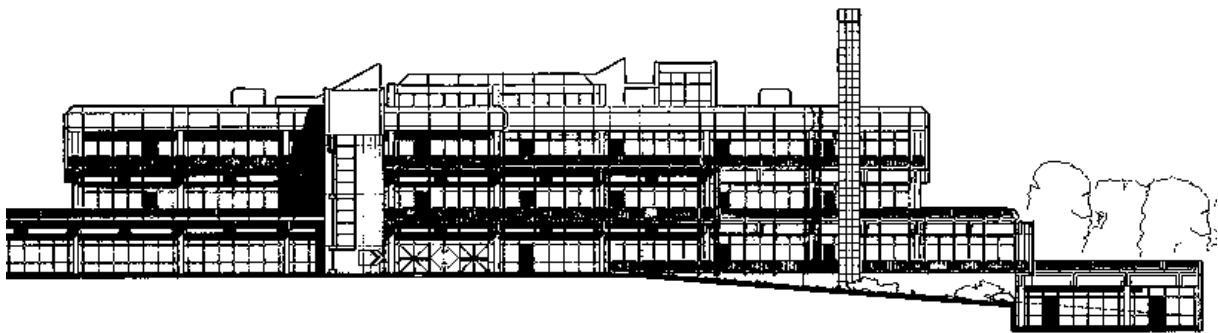
Balthasar-Neumann-Straße 1

65189 Wiesbaden

Telefon: 0611/315212

Fax: 0611/313988

 info@fes-wiesbaden.de



Technische Betriebswirtschaft

(Schwerpunkt als Ergänzungsausbildung)

Zweijährige Fachschule

Staatlich geprüfte Technikerin

Staatlich geprüfter Techniker

**Fachrichtung: Elektrotechnik
 Informationstechnik
 Maschinentechnik
 Mechatronik
 und andere**

- Ziele der Ausbildung
- Aufnahmevoraussetzungen
- Unterrichtsdauer und Unterrichtszeiten
- Kosten
- Stundentafel

- Lernfelder: Ziele und Inhalte

Ziele der Ausbildung

- verantwortliche Mitgestaltung des wirtschaftlichen und technischen Wandels
- Teamfähigkeit
- Ausbildungsfähigkeit
- Führungspersönlichkeit

Aufnahmevoraussetzungen

Abschluss als Staatlich geprüfter Techniker im Fachbereich Technik

Diese Ausbildung ist als Ergänzungsausbildung in Teilzeitform möglich.

Unterrichtsdauer und Unterrichtszeiten

Teilzeitform

Unterrichtsdauer

Sie beträgt ein Jahr.

Unterrichtszeiten

Der Unterricht erfolgt an zwei Abenden von 17.15 Uhr bis 20.25 Uhr und jeden Samstag von 7.30 Uhr bis 12.30 Uhr. Regeltage sind Dienstag und Donnerstag. Aus organisatorischen Gründen kann es erforderlich werden, dass der Unterricht montags stattfindet.

Kosten

Laborgebühren (Materialpauschale): 50,00 € pro Schulhalbjahr

Die Laborgebühren sind jeweils zum Schuljahresbeginn fällig.

Sie sind auch bei vorzeitigem Schulabbruch für das entsprechende Schuljahr fällig.

Studentenafel:

	Lernfelder	
1	Absatzprozesse planen, steuern und kontrollieren sowie Kunden bei der Finanzierung beraten	80
2	Beschaffungsprozesse im Rahmen gesamtwirtschaftlicher Zusammenhänge planen, steuern und kontrollieren	80
3	Leistungserstellungsprozess marktorientiert planen, steuern und die Qualität der Prozesse gewährleisten	120
4	Unternehmensziele entwickeln und organisatorisch umsetzen sowie Investitionen planen	120
5	Wertschöpfungsprozesse analysieren und beurteilen, den Unternehmenserfolg ermitteln und den Jahresabschluss analysieren	120
	Projektarbeit	120

Lernfelder

<p>Lernfeld 1 Zeitrichtwert: 80 Stunden</p> <p>Absatzprozesse planen, steuern und kontrollieren sowie Kunden bei der Finanzierung beraten</p>
<p>Ziele:</p> <p>Die Studierenden erkunden den Absatzmarkt, analysieren die Kundenwünsche und beraten die Kunden bei der Finanzierung. Sie wirken bei der Planung und Umsetzung von Marketing-Strategien unter Berücksichtigung gesetzlicher Vorschriften mit.</p> <p>Die Studierenden setzen bei der Erfassung, Darstellung und Interpretation relevanter Daten geeignete Software ein und beurteilen die getroffenen Marketingmaßnahmen hinsichtlich ihrer Wirksamkeit.</p>
<p>Beispielhafte Inhalte:</p> <ul style="list-style-type: none"> • Markt- und Preisbildung, Konjunktur- und Wirtschaftspolitik • Marktforschung, Kundenorientierung, Marktvolumen • Produktpolitik • Kommunikationspolitik • Distributionspolitik • Preispolitik • Absatzfinanzierung • Handelsrecht, Wettbewerbsrecht, Produkthaftung • Datenschutz und Datensicherung

Lernfeld 2**Zeitrictwert: 80 Stunden**

Beschaffungsprozesse im Rahmen gesamtwirtschaftlicher Zusammenhänge planen, steuern und kontrollieren

Ziele:

Die Studierenden definieren den Bedarf, erkunden den Beschaffungsmarkt, beurteilen die Beschaffungsmöglichkeiten und wählen geeignete Maßnahmen aus. Sie stellen den Kontakt zu Prozessbeteiligten her und pflegen die Beziehungen.

Die Studierenden organisieren die Beschaffungsvorgänge und überwachen die Durchführung im Gesamtkontext des Unternehmens. Sie reagieren angemessen auf Störungen.

Die Studierenden kennen die Bedeutung von Warenwirtschaftssystemen zur Kontrolle der Güterströme im Unternehmen. Sie führen informationswirtschaftliche Prozesse und Arbeitsabläufe mit geeigneten DV-Anwendungen durch.

Beispielhafte Inhalte:

- Bedarfsermittlung, -analyse und Beschaffungsplanung
- Beschaffungsmarkt
- Bestellabwicklung, Reklamationsmanagement
- Logistik und Lagerwirtschaft
- Warenwirtschaftssystem

Lernfeld 3**Zeitrictwert: 120 Stunden**

Leistungserstellungsprozess marktorientiert planen, steuern und die Qualität der Prozesse gewährleisten

Ziele:

Die Studierenden richten die Wertschöpfungsprozesse an den Kundenwünschen aus. Sie machen sich vertraut mit funktionalen und prozessorientierten Organisationsprinzipien. Die Studierenden analysieren Geschäftsprozesse und wirken bei deren Optimierung mit. Sie nutzen Informationsprozesse, Kommunikationsnetze und -systeme und leisten einen Beitrag zu deren Weiterentwicklung. Sie stellen die Qualität durch Einsatz geeigneter Qualitätsmanagementmethoden sicher. Die Studierenden sichern die Bereitstellung der Ressourcen und optimieren deren Auslastung.

Beispielhafte Inhalte:

- Wertschöpfungsprozess
- Betriebliche Organisation, Stellenbildung
- Qualitätsmanagement
- Informationsprozesse, Kommunikationsnetze und -systeme
- Geschäftsprozessmodellierung
- Produktionsplanung, -steuerung und -optimierung, Arbeits- und Zeitstudien

Lernfeld 4 Unternehmensziele entwickeln und organisatorisch umsetzen sowie Investitionen planen	Zeitrictwert: 120 Stunden
Ziele: Die Studierenden machen sich mit der Unternehmensphilosophie und dem Zielsystem des Unternehmens vertraut. Sie setzen die strategische Ausrichtung des Unternehmens um und beteiligen sich an deren Weiterentwicklung. Die Studierenden wirken bei der Kapitalbedarfsplanung und Investitionsrechnung mit, unterstützen die Geschäftsleitung bei der Finanz- und Liquiditätsplanung und erschließen sich die Möglichkeiten der Innen- und Außenfinanzierung. Sie beschreiben den Personalbedarf und wirken bei der Personalentwicklung mit.	
Beispielhafte Inhalte: <ul style="list-style-type: none"> • Unternehmensphilosophie • Zielsystem • Strategische Ausrichtung • Standortfaktoren und Standortwahl • Umweltmanagement • Internationale Beziehungen • Kapitalbedarfsplanung • Investitionsrechnung • Finanz- und Liquiditätsplan • Innen- und Außenfinanzierung • Arbeitsplatzbewertung, Personalbedarf • Personalplanung, -beschaffung und -einsatz • Personalführung • Personalentwicklung und -beurteilung • Personalentlohnung 	
Lernfeld 5 Wertschöpfungsprozesse analysieren und beurteilen, den Unternehmenserfolg ermitteln und den Jahresabschluss analysieren	Zeitrictwert: 120 Stunden
Ziele: Die Studierenden machen sich vertraut mit den Verfahrensweisen der Bestandführung und Erfolgsermittlung. Sie verschaffen sich einen Überblick über den Jahresabschluss und nutzen dabei Kennzahlen. Die Studierenden nutzen die Verfahren der Kosten- und Leistungsrechnung für die unterschiedlichen Einsatzgebiete. Sie beteiligen sich an den Aufgaben des Controllings und beschäftigen sich mit Fragen des Steuerrechts aus unternehmerischer Sicht.	
Beispielhafte Inhalte: <ul style="list-style-type: none"> • Inventar, Bilanz, Bewertungsgrundsätze • Erfolgs- und Bestandskonten • Gewinn- und Verlustrechnung • Vollkostenrechnung • Teilkostenrechnung • Plan- und Prozesskostenrechnung 	

Lernfeld 5**Zeitrichtwert: 120 Stunden**

Wertschöpfungsprozesse analysieren und beurteilen, den Unternehmenserfolg ermitteln und den Jahresabschluss analysieren

- Vor- und Nachkalkulation
- Unternehmenskennzahlen
- Unternehmensrelevante Steuern

Projektarbeit

Bei der Projektarbeit soll eine schwerpunktbezogene und fächerübergreifende Aufgabe bearbeitet werden. In Gruppen soll eine Projektaufgabe analysiert, strukturiert und praxisgerecht gelöst werden. Aspekte wie z. B. Wirtschaftlichkeit, Arbeitsergonomie, Rohstoffeinsatz, Arbeitssicherheit, Haftung und Gewährleistung, Qualitätssicherung, Entsorgung und Wiederverwertung sind zu berücksichtigen. Kommunikation und Kooperation sind wichtige Aspekte.

Kontakt

Für weitere Informationen steht Ihnen unser Sekretariat oder die Schulleitung zur Verfügung.

Ansprechpartner:

Frau Riess-Plum (Sekretariat - Raum 04)
Telefon: 0611 / 315212

Herr Wellnitz. (Abteilungsleiter - Raum 12)
Telefon: 315210 / 315976

Mail: [info @ fes-wiesbaden.de](mailto:info@fes-wiesbaden.de)

Web: www.fes-wiesbaden.de